

Rasseli baschtlä

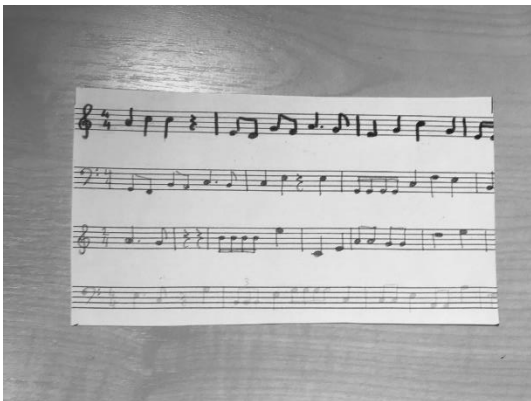
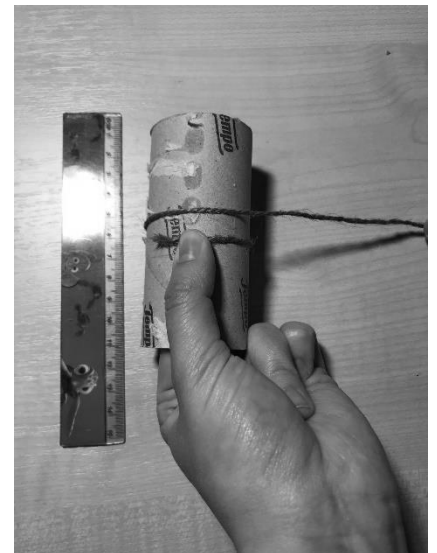
Hüt chöit dir äs ganz eifachs Rasseli baschtlä.

Für das bruchet dir:

- 1 WC Röueli
- Wissens oder farbigs Papier (dir chöit o sauber öppis zeichne)
- Farbe
- Leim
- Entweder Ris, Teigwahre, Knöpf oder Chräueli
- Ä Posttitcher
- Lineal
- Schäri
- Ä chlini Schnuer

Und so geits:

1. Z WC Röueli usmässä. Für e Umfang nähmet dir d Schnuer und legetsä einsch drum. Äs sötti öppä 1cm Überlappä, dass mäs guät cha zämä chläbä.



2. Mit dä Mass wo der heit gmässä machet dir äs Rächteck uf das Papier wo der när ufem Rasseli möchtet und schnidet ds us.

3. Mit em Liim chläbet dir z Papier ufs WC Röueli.



4. Aus Nächsts drücket dir z eintä Ändi zämä und düäts postitche.
5. Itz chöit dir d Füüg nach Wau i füue. Es darf aber nid zvou si schüsch tönts nüm.
6. Aus letschts drücket dir die offeni Site i die anderi Richtig aus die erschi. Aues wider postiche und fertig isch z Rasseli.



Viu Spass 😊